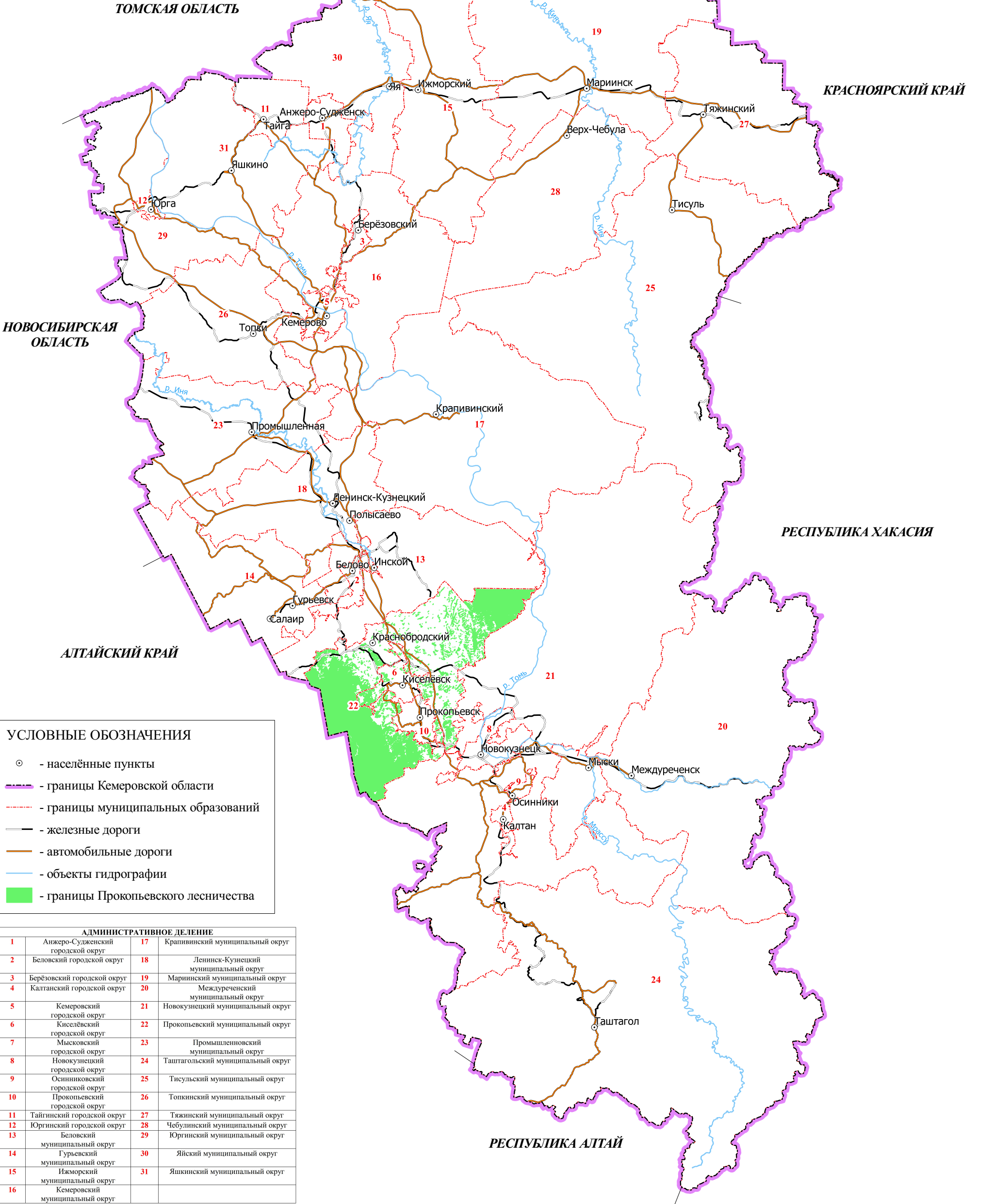
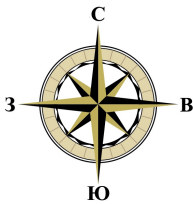


КАРТА-СХЕМА
КЕМЕРОВСКОЙ ОБЛАСТИ – КУЗБАССА
С ВЫДЕЛЕНИЕМ ТЕРРИТОРИИ
ПРОКОПЬЕВСКОГО ЛЕСНИЧЕСТВА

Масштаб 1:1 500 000



УСЛОВНЫЕ ОБОЗНАЧЕНИЯ

- - населённые пункты
- (purple) - границы Кемеровской области
- (red dashed) - границы муниципальных образований
- (black) - железные дороги
- (brown) - автомобильные дороги
- (blue) - объекты гидрографии
- (green) - границы Прокопьевского лесничества

АДМИНИСТРАТИВНОЕ ДЕЛЕНИЕ			
1	Анжеро-Судженский городской округ	17	Крапивинский муниципальный округ
2	Беловский городской округ	18	Ленинск-Кузнецкий муниципальный округ
3	Берёзовский городской округ	19	Мариинский муниципальный округ
4	Калтанский городской округ	20	Междуреченский муниципальный округ
5	Кемеровский городской округ	21	Новокузнецкий муниципальный округ
6	Киселёвский городской округ	22	Прокопьевский муниципальный округ
7	Мысковский городской округ	23	Промышленновский муниципальный округ
8	Новокузнецкий городской округ	24	Таштагольский муниципальный округ
9	Осинниковский городской округ	25	Тисульский муниципальный округ
10	Прокопьевский городской округ	26	Топкинский муниципальный округ
11	Тайгинский городской округ	27	Тяжинский муниципальный округ
12	Юргинский городской округ	28	Чебулинский муниципальный округ
13	Беловский муниципальный округ	29	Юргинский муниципальный округ
14	Гурьевский муниципальный округ	30	Яйский муниципальный округ
15	Ижморский муниципальный округ	31	Яшкинский муниципальный округ
16	Кемеровский муниципальный округ		